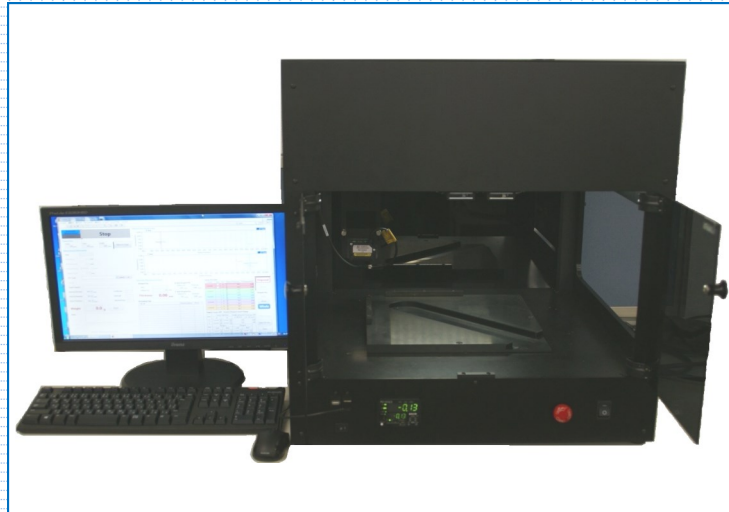


非接触精密厚み測定装置

スパッタターゲット材などの残量測定に！



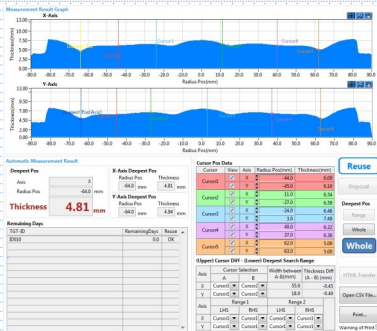
装置外観

○ 繰り返し精度(参考値) : $\pm 0.06\text{mm}$

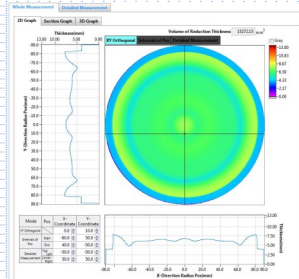
○ 参考価格: 250万円～

(ご要望に応じたオプション付加により価格は変動します。)

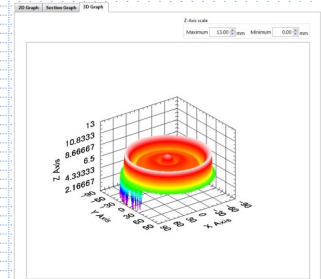
— 各種画面イメージ —



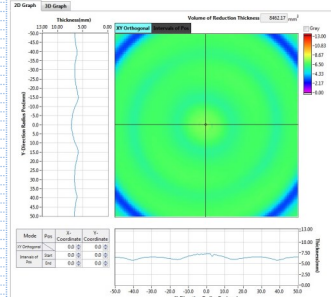
自動測定モード測定結果画面



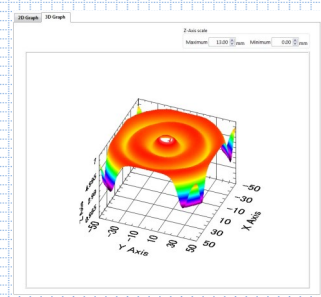
解析モード全体測定強度グラフ



解析モード全体測定_3Dグラフ



解析モード詳細測定強度グラフ

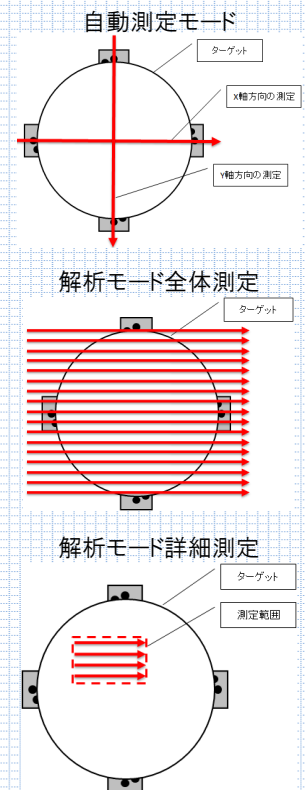


解析モード詳細測定_3Dグラフ

※裏面に詳細仕様あり

○機能一覧

測定機能			
自動測定モード	対象の残量を簡易的に確認する測定に使用。 設置された対象の中心を通るように、X軸方向とY軸方向の2回の測定(十字測定)を行い、対象の残厚を取得するモード。 十字測定後に任意位置の残厚を取得するマニュアル測定も可能。 測定結果は、2Dグラフ及び数値で表示。		
解析モード	対象の残量を詳細に確認するための測定に使用。	全体測定	設定されたピッチで対象全体の測定を行い、対象の残厚を取得するモード。
		詳細測定	設定されたピッチで、対象内の任意範囲の測定を行い、対象の残厚を取得するモード。



共通機能	
カーソル間差分測定	対象の残厚から、任意位置間の幅と差分残厚を算出する。
最深部検出	対象の残厚において、任意の範囲での対象の最深部を検出する。

特殊表示機能(解析モード)	
断面プロファイル表示	解析モードでの測定結果をもとに、対象の任意の直線範囲における断面をグラフに表示する。
強度グラフ表示	解析モードでの測定結果をもとに、強度グラフを表示する。 残厚によって、強度グラフ上の色の表現が変化する。
3Dグラフ表示	解析モードでの測定結果をもとに、3Dグラフを表示する。グラフ上には等高線も表示する。
体積表示	解析モードでの測定結果をもとに、対象の凹みの体積を算出する。

※本カタログに記載の内容は、暫定仕様のため予告なく変更される場合がございます。

詳細についてはお問い合わせ下さい。

バイスリープロジェクト株式会社

〒981-3212 宮城県仙台市泉区長命ヶ丘4-15-22

TEL : 022-342-7077 FAX : 022-342-7079

e-mail : sales@x3pro.co.jp URL : <http://www.x3pro.co.jp>